

## SORTENBESTIMMUNG - Für wen?

---

Vom Erzeuger bis zum Endverbraucher stellt die Kenntnis der Sorte ein wichtiges Qualitätskriterium dar:

- Der Gesetzgeber trägt der Bedeutung der Sorte für die Qualität der Kartoffel dadurch Rechnung, daß er in der Handelsklassenverordnung für Speise- und Speisefrühhkartoffeln die Sortendeclaration vorschreibt und Sortenreinheit als Qualitätskriterium festlegt.
- Bei Getreide, insbesondere bei Weizen, gibt die Sortenbestimmung u.a. Auskunft über die Backqualität, gemäß der Einstufung des Bundessortenamtes in der „Beschreibenden Sortenliste“.

*PHOTOSKart.Abpackung+Getr.Annahme/Sumpf*

*+ Kart.-Fertigprodukte bzw. diverse Brotsorten*

## SORTENBESTIMMUNG – Welche Fruchtarten ?

---

Die LUFA Nord-West, Institut für Düngemittel und Saatgut in Hameln, kann auf über 30-jährige Erfahrung im Bereich der elektrophoretischen Sortenbestimmung zurückgreifen.

### Untersuchungsspektrum :

#### Kartoffeln und Weizen :

**Sortenechtheit:** Die deklarierte Sorte wird überprüft.

**Sortenidentifizierung:** Unbekannte Sorten werden festgestellt.

#### **Sortenreinheit bei Kartoffeln:**

Es wird festgestellt, ob der für Speisekartoffeln erlaubte Fremdsortenanteil von 2% überschritten wird.

#### **Sortenreinheit bei Weizen:**

Es wird festgestellt, ob eine Saatgutpartie sortenrein ist.

Elektrophoretische Untersuchung weiterer Fruchtarten auf Anfrage.

Einzelheiten zum Untersuchungsablauf entnehmen Sie bitte den Merkblättern zur Sortenbestimmung, die Sie auf unserer Homepage finden ([www.lufa-nord-west.de](http://www.lufa-nord-west.de)).

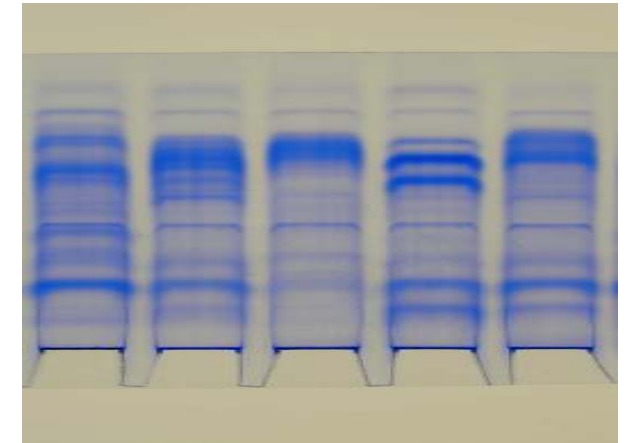
## SORTENBESTIMMUNG – Wie ?

---

Jede Sorte hat ein für sie typisches, unverwechselbares Eiweißmuster, vergleichbar einem „Fingerabdruck“.

Die Sortenbestimmung erfolgt nach dem **Gel-Elektrophorese-Verfahren**.

Dabei werden die Speicherproteine aus der Kartoffelknolle bzw. dem Weizenkorn untersucht.



*Eiweißmuster verschiedener Kartoffelsorten*

### Qualitätssicherung:

Diese Methode ist akkreditiert nach DAP, DIN EN ISO/IEC 17025.

## ANALYTISCHER KOMPLETTSERVICE

---

Ergänzend bieten wir Ihnen für Ihre Produkte ein umfassendes Analysespektrum:

- **Rückstandsmonitoring**  
zur Analytik von Pestizid- und vielen weiteren organischen Rückständen (u. a. QS-anerkanntes Labor)
- **Nitratuntersuchung**  
zur Bestimmung der Nitratgehalte in der Kartoffelknolle
- **Pflanzenanalyse**  
zur Erkennung und Behandlung der Ursachen von Defiziten in der Pflanzenernährung

Fragen Sie uns! Selbstverständlich bewerten wir auf Wunsch Ihre Untersuchungsergebnisse aus fachlicher Sicht.



**Akkreditierung nach  
DIN EN ISO/IEC 17025**

## AUF EINEN BLICK

---

Ihre Ansprechpartner bei der  
LUFA Nord-West :

### ***Dr. Inge Paradies-Severin***

Laborbereichsleiterin  
Tel. (0 51 51) 98 71 53  
E-Mail: [Inge.Paradies-Severin@LWK-Niedersachsen.de](mailto:Inge.Paradies-Severin@LWK-Niedersachsen.de)

### ***Andrea Lickfett***

Laborleiterin  
Tel. (0 51 51) 98 71 50  
E-Mail: [Andrea.Lickfett@LWK-Niedersachsen.de](mailto:Andrea.Lickfett@LWK-Niedersachsen.de)

Finkenborner Weg 1a  
31787 Hameln

### ***Eckhard Mellies***

Außendienst  
Dorfstr. 4c  
31303 Burgdorf-Heeßel  
Tel. (0 51 36) 8 16 02  
Tel. mobil (01 51) 11 56 71 60  
E-Mail: [Eckhard.Mellies@LWK-Niedersachsen.de](mailto:Eckhard.Mellies@LWK-Niedersachsen.de)

---

Download von Merkblättern zur Probenahme  
und von Untersuchungsaufträgen unter:  
[www.lufa-nord-west.de](http://www.lufa-nord-west.de)

---

LUFA Nord-West – Ein Unternehmen der  
Landwirtschaftskammer Niedersachsen

# Sicherheit mit Sortenechtheit!



## Sortenbestimmung

bei

- **Kartoffeln**
- **Getreide**

