

SORTENBESTIMMUNG - Warum?

Vom Erzeuger bis zum Endverbraucher stellt die Kenntnis der Sorte ein wichtiges Qualitätskriterium dar:

- Die Sorte der Kartoffel definiert wesentliche Qualitäts- und Gebrauchseigenschaften
- Dies ist von großer Bedeutung für den Landwirt beim Anbau, für den Handel bei der Vermarktung und für den Verbraucher beim Konsum.
- Die Sorte bestimmt:
 - Anbau & Krankheitsresistenz
 - Lagerung & Verarbeitung
 - Kochtypen & kulinarische Verwendung



SORTENBESTIMMUNG – Welche Fruchtarten?

Die LUFA Nord-West, Institut für Boden und Umwelt in Hameln, kann auf über 45-jährige Erfahrung im Bereich der elektrophoretischen Sortenbestimmung zurückgreifen.

Untersuchungsspektrum :

Kartoffeln :

Sortenechtheit:

Die deklarierte Sorte wird überprüft.

Sortenidentifizierung:

Unbekannte Sorten werden mithilfe eines umfangreichen Referenzmusterarchives festgestellt.

Sortenreinheit bei Kartoffeln:

Es wird festgestellt, ob ein Fremdsortenanteil von 2% bei einer Kartoffelpartie überschritten wird.

Einzelheiten zum Untersuchungsablauf finden Sie auch auf dem Merkblatt „Sortendiagnose Kartoffeln“ sowie dem Untersuchungsauftrag „Sortendiagnose“ unter folgendem Link: <https://www.lufa-nord-west.de/index.cfm/action/downloadcenter.html>, Bereich Pflanzen.

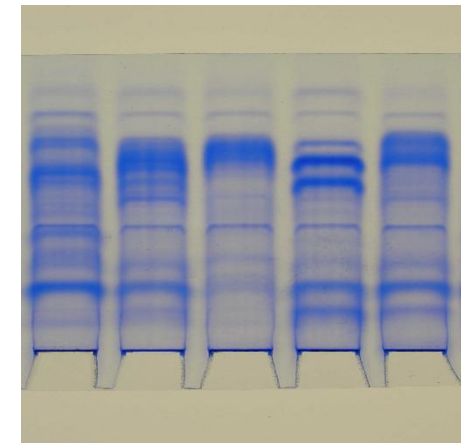
SORTENBESTIMMUNG – Wie?

Jede Sorte hat ein für sie typisches, unverwechselbares Eiweißmuster, vergleichbar einem „Fingerabdruck“.

Die Sortenbestimmung erfolgt nach dem **Gel-Elektrophorese-Verfahren**.

Dabei werden die Speicherproteine aus der Kartoffelknolle bzw. dem Weizenkorn untersucht.

Durch Vergleich des Proteinbandenmusters der Probe mit dem der Referenzsorte kann eine Sorte zuverlässig überprüft oder identifiziert werden.



Proteinbandenmuster verschiedener Kartoffelsorten

Qualitätssicherung:

Diese Methode ist akkreditiert nach DIN EN ISO/IEC 17025:2018. Weitere Infos unter: <https://www.lufa-nord-west.de/index.cfm/nav/2.html>

ANALYTISCHER KOMPLETTSERVICE

Ergänzend bieten wir Ihnen für Ihre Produkte ein umfassendes Analysespektrum:

- **Rückstandsmonitoring**
zur Analytik von Pestiziden und vielen weiteren organischen Rückständen (QS, Fruitmonitoring u.a.)
- **Nitratuntersuchung**
zur Bestimmung der Nitratgehalte in der Kartoffelknolle
- **Pflanzenanalyse**
zur Erkennung und Behandlung der Ursachen von Defiziten in der Pflanzenernährung

Fragen Sie uns! Selbstverständlich bewerten wir auf Wunsch Ihre Untersuchungsergebnisse aus fachlicher Sicht.



**Akkreditierung nach
DIN EN ISO/IEC 17025**

AUF EINEN BLICK

Ihre Ansprechpartner bei der
LUFA Nord-West:

Dr. Philipp Wedi

Laborbereichsleiter
Tel. (0 51 51) 98 71 18
E-Mail: philipp.wedi@lufa-nord-west.de

Andrea Lickfett

Laborleiterin
Tel. (0 51 51) 98 71 50
E-Mail: andrea.lickfett@lufa-nord-west.de

in
LUFA Nord-West
Institut für Boden und Umwelt
Finkenborner Weg 1a
31787 Hameln

Stand 03/2026

Download von Merkblättern zur Probenahme
und von Untersuchungsaufträgen unter:

www.lufa-nord-west.de

LUFA Nord-West – Ein Geschäftsbereich der
Landwirtschaftskammer Niedersachsen

Sicherheit mit Sortenechtheit!



Sortenbestimmung bei Kartoffeln

