

## SORTENBESTIMMUNG - Für wen ?

---

Vom Erzeuger bis zum Endverbraucher stellt die Kenntnis der Sorte ein wichtiges Qualitätskriterium dar:

- Die Sorte gibt Auskunft über die Eigenschaften der Kartoffel. Dies ist von großer Bedeutung für den Landwirt beim Anbau sowie für Handel und Verbraucher bei Vermarktung und Konsum.
- Bei Getreide, insbesondere bei Weizen, gibt die Sortenbestimmung u.a. Auskunft über die Backqualität, gemäß der Einstufung des Bundessortenamtes in der „Beschreibenden Sortenliste“.



## SORTENBESTIMMUNG – Welche Fruchtarten ?

---

Die LUFA Nord-West, Institut für Düngemittel und Saatgut in Hameln, kann auf über 40-jährige Erfahrung im Bereich der elektrophoretischen Sortenbestimmung zurückgreifen.

### Untersuchungsspektrum :

#### Kartoffeln und Weizen :

##### **Sortenechtheit:**

Die deklarierte Sorte wird überprüft.

**Sortenidentifizierung:** Unbekannte Sorten werden mithilfe eines umfangreichen Referenzmusterarchives festgestellt.

##### **Sortenreinheit bei Kartoffeln:**

Es wird festgestellt, ob ein Fremdsortenanteil von 2% bei einer Kartoffelpartie überschritten wird.

##### **Sortenreinheit bei Weizen:**

Es wird festgestellt, ob eine Weizenpartie sortenrein ist.

Elektrophoretische Untersuchung weiterer Fruchtarten auf Anfrage.

Einzelheiten zum Untersuchungsablauf entnehmen Sie bitte den Merkblättern zur Sortenbestimmung, unter folgendem Link:

<https://www.lufa-nord-west.de/index.cfm/action/downloadcenter.html>

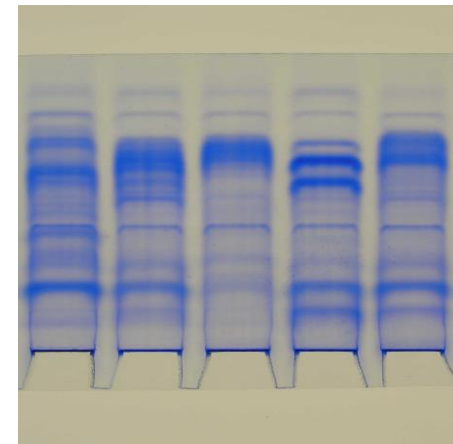
## SORTENBESTIMMUNG – Wie ?

---

Jede Sorte hat ein für sie typisches, unverwechselbares Eiweißmuster, vergleichbar einem „Fingerabdruck“.

Die Sortenbestimmung erfolgt nach dem **Gel-Elektrophorese-Verfahren**.

Dabei werden die Speicherproteine aus der Kartoffelknolle bzw. dem Weizenkorn untersucht.



*Proteinmuster verschiedener Kartoffelsorten*

### Qualitätssicherung:

Diese Methode ist akkreditiert nach DIN EN ISO/IEC 17025:2018. Weitere Infos unter: <https://www.lufa-nord-west.de/index.cfm/nav/2.html>

## ANALYTISCHER KOMPLETTSERVICE

---

Ergänzend bieten wir Ihnen für Ihre Produkte ein umfassendes Analysespektrum:

- **Rückstandsmonitoring**  
zur Analytik von Pestizid- und vielen weiteren organischen Rückständen (u. a. QS-anerkanntes Labor)
- **Nitratuntersuchung**  
zur Bestimmung der Nitratgehalte in der Kartoffelknolle
- **Pflanzenanalyse**  
zur Erkennung und Behandlung der Ursachen von Defiziten in der Pflanzenernährung

Fragen Sie uns! Selbstverständlich bewerten wir auf Wunsch Ihre Untersuchungsergebnisse aus fachlicher Sicht.



**Akkreditierung nach  
DIN EN ISO/IEC 17025:2018**

## AUF EINEN BLICK

---

Ihre Ansprechpartner bei der  
LUFA Nord-West :

### **Dr. Marie Reuther**

Laborbereichsleiterin  
Tel. (0 51 51) 98 71 53  
E-Mail: [marie.reuther@lufa-nord-west.de](mailto:marie.reuther@lufa-nord-west.de)

### **Andrea Lickfett**

Laborleiterin  
Tel. (0 51 51) 98 71 50  
E-Mail: [andrea.lickfett@lufa-nord-west.de](mailto:andrea.lickfett@lufa-nord-west.de)

Finkenborner Weg 1a

31787 Hameln

### **Eckhard Mellies**

Außendienst  
Dorfstr. 4c  
31303 Burgdorf-Heeßel  
Tel. (0 51 36) 8 16 02  
Tel. mobil (01 51) 11 56 71 60  
E-Mail: [eckhard.mellies@lufa-nord-west.de](mailto:eckhard.mellies@lufa-nord-west.de)

---

Stand 11/2020

Download von Merkblättern zur Probenahme  
und von Untersuchungsaufträgen unter:

[www.lufa-nord-west.de](http://www.lufa-nord-west.de)

---

LUFA Nord-West – Ein Unternehmen der  
Landwirtschaftskammer Niedersachsen

## Sicherheit mit Sortenechtheit!



## Sortenbestimmung

bei

- **Kartoffeln**
- **Getreide**

